

CHF-SR05 ボールレベリング

取扱説明書

Rev 160916

2016年9月



クリマテック株式会社

〒171-0014 東京都豊島区池袋 4-2-11 CTビル 6F

Tel 03-3988-6616

Fax 03-3988-6613

E-mail support@weather.co.jp

URL <http://www.weather.co.jp/>

* 本内容は予告なしに変更する場合がございますのでご了承ください。

完成形

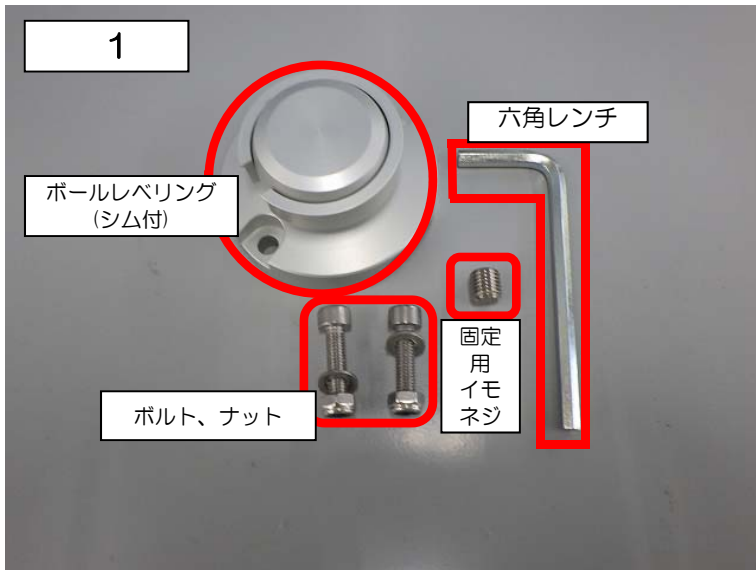
	台に取付（ボールレベリングを使用）
	パイプに取付（ボールレベリングを使用）
	台に取付（ボールレベリングを使用しない）

目次

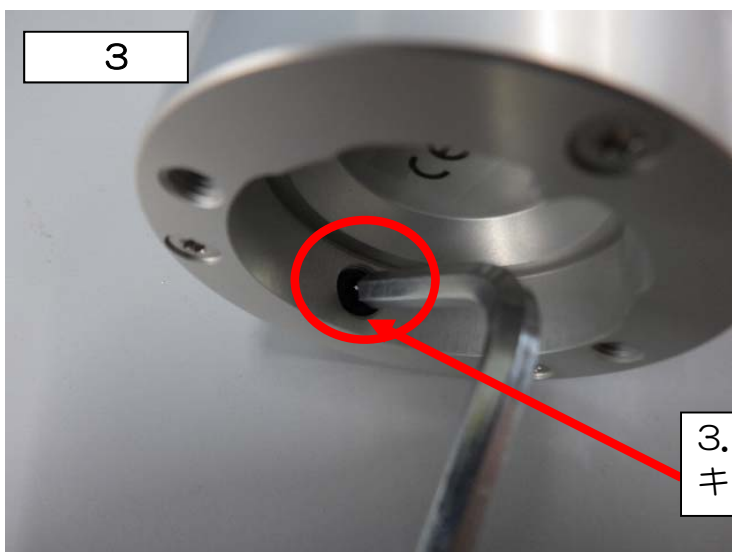
完成形	1
1. ボールレベリング取付準備 シム(リング)を取付	2
2. 台に取付（ボールレベリングを使用）	4
3. パイプに取付（ボールレベリングを使用）	6
4. 台に取付（ボールレベリングを使用しない）	8
5. ボールレベリングを取り外す方法	9

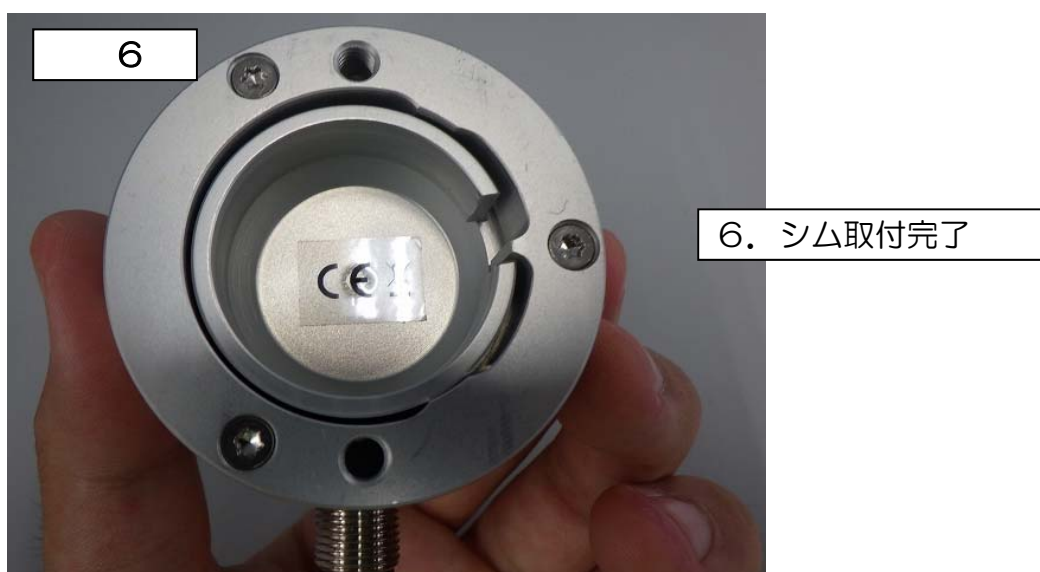
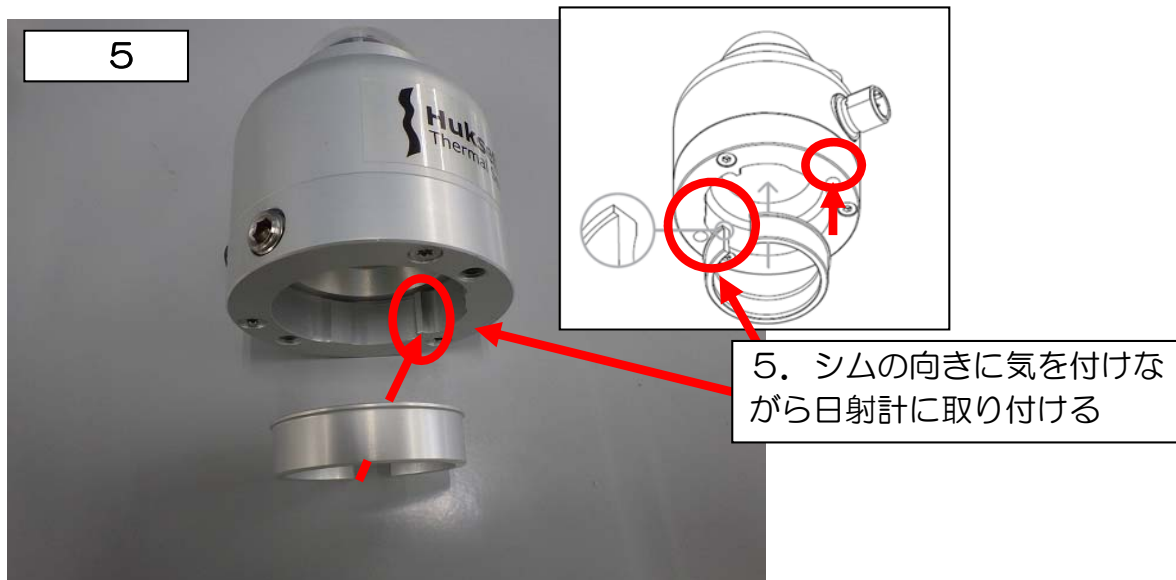
1. ボールレベリング取付準備 シム(リング)を取付

ボールレベリングを別途購入した場合に必要な作業です。

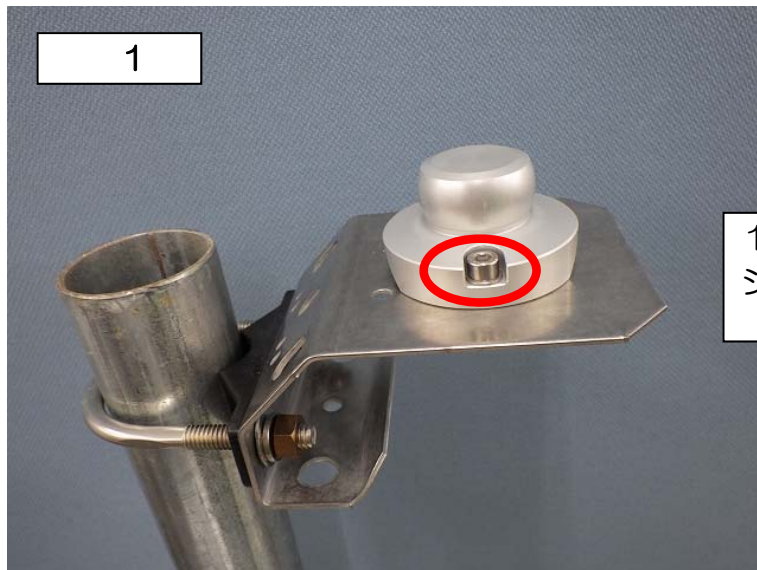


1. ボールレベリング(シム付)、六角レンチ、固定用イモネジ、ボルト×2、ナット×2 が付属していることを確認

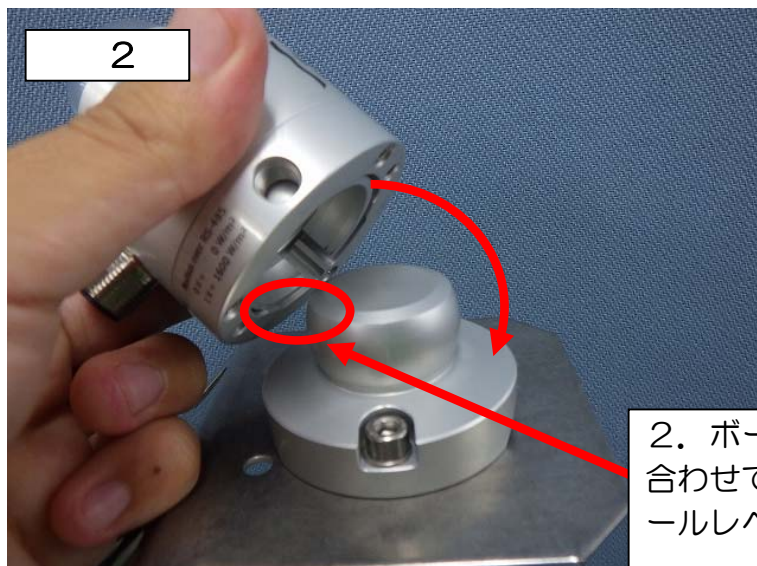




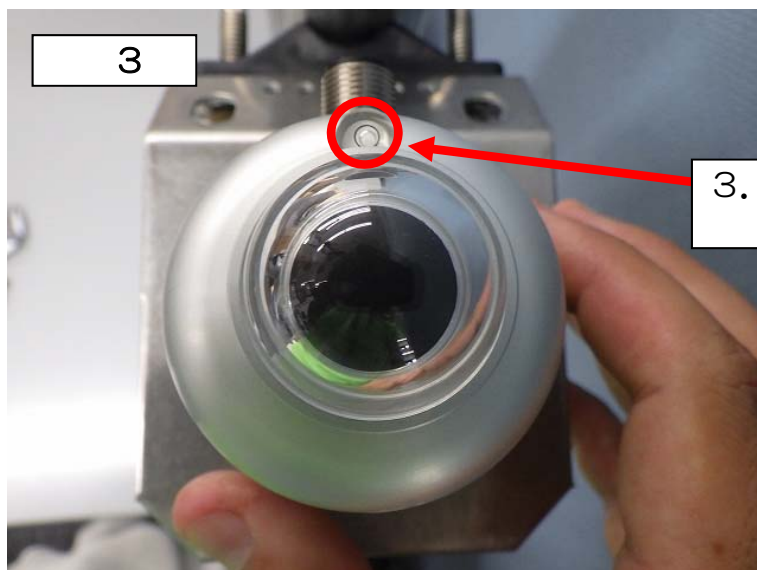
2. 台に取付 (ボールレベリングを使用)



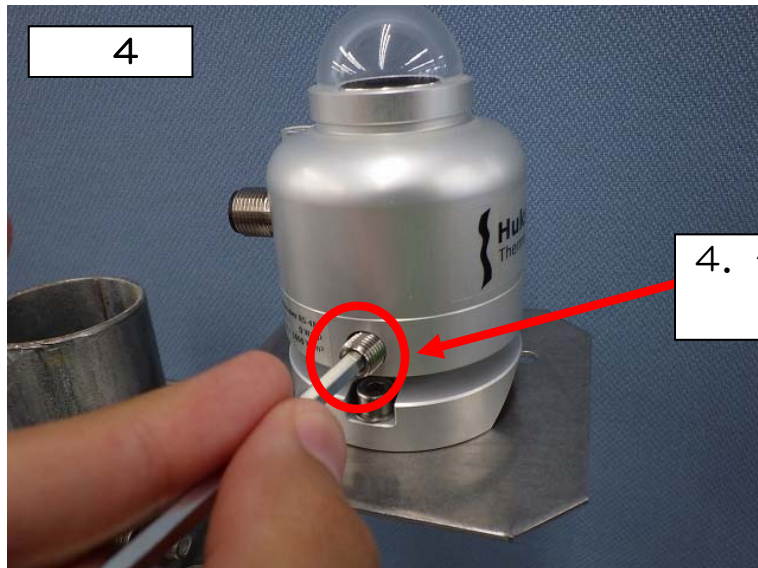
1. ボールレベリングを付属のネジを用いて設置台に取り付ける



2. ボールレベリングの角と本体下部を合わせて差し込み、日射計(シム付)をボールレベリングに取り付ける



3. 水準が合うように調整する



4

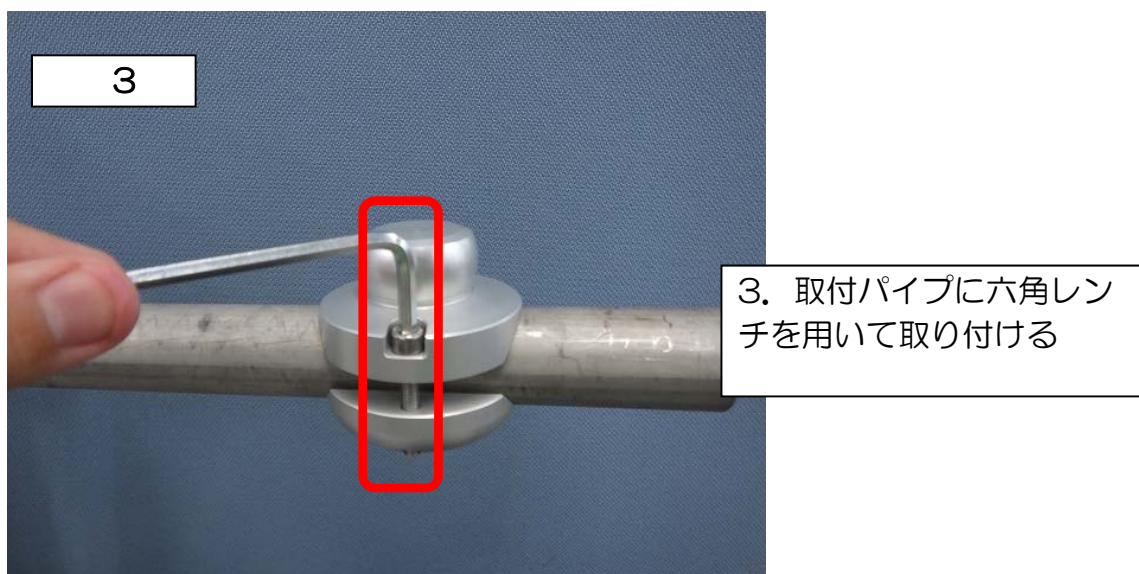
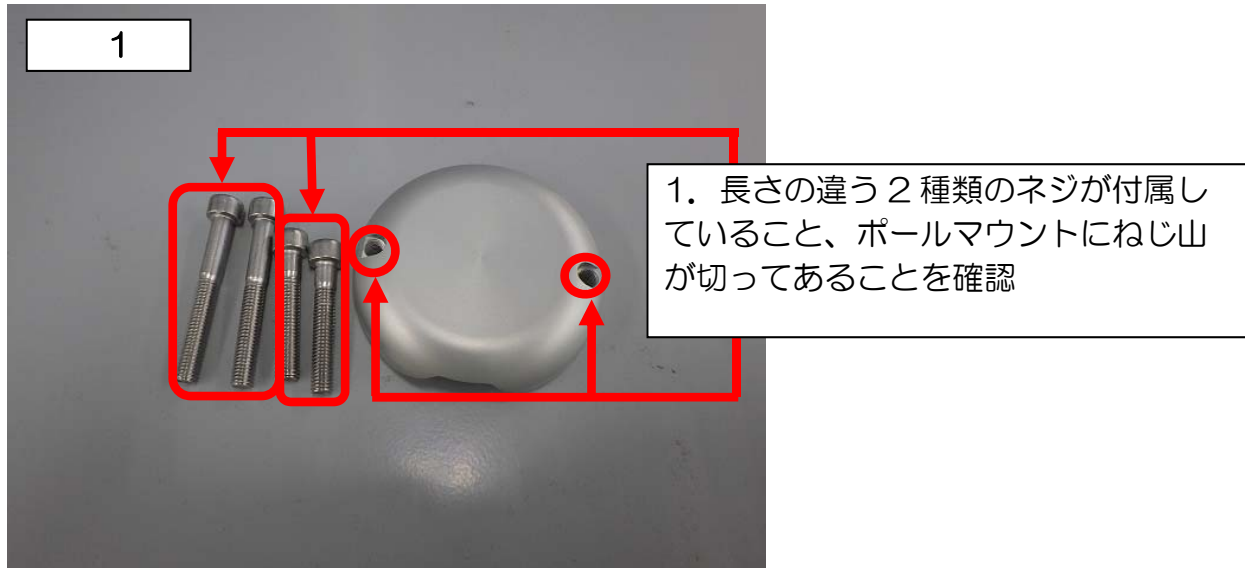
4. 付属のイモネジをしっかりと締める

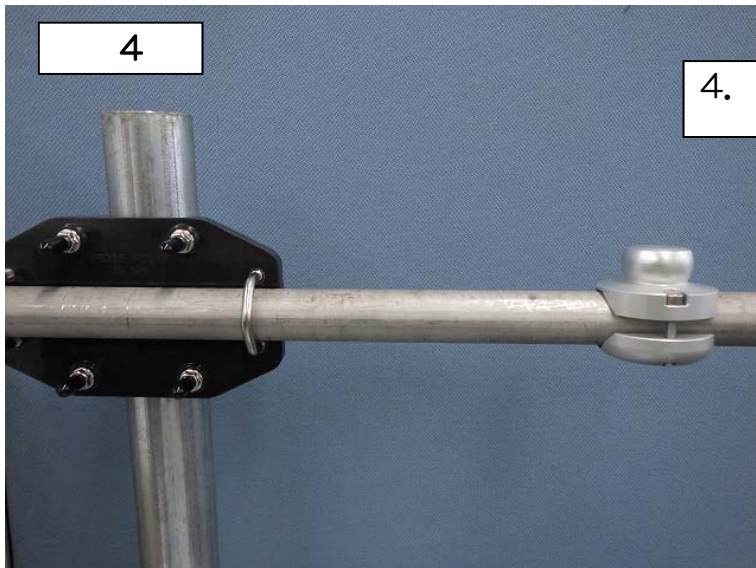


5

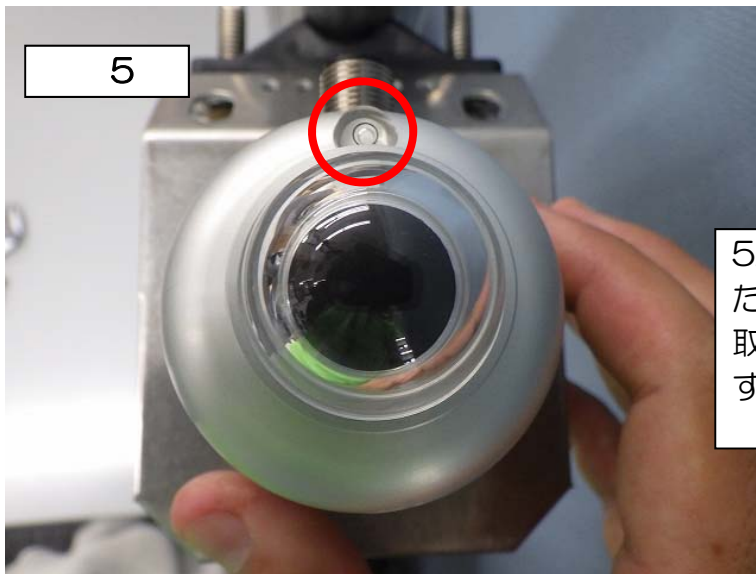
5. 取付完了

3. パイプに取付（ボールレベリングを使用）





4. ポールマウント取付完了

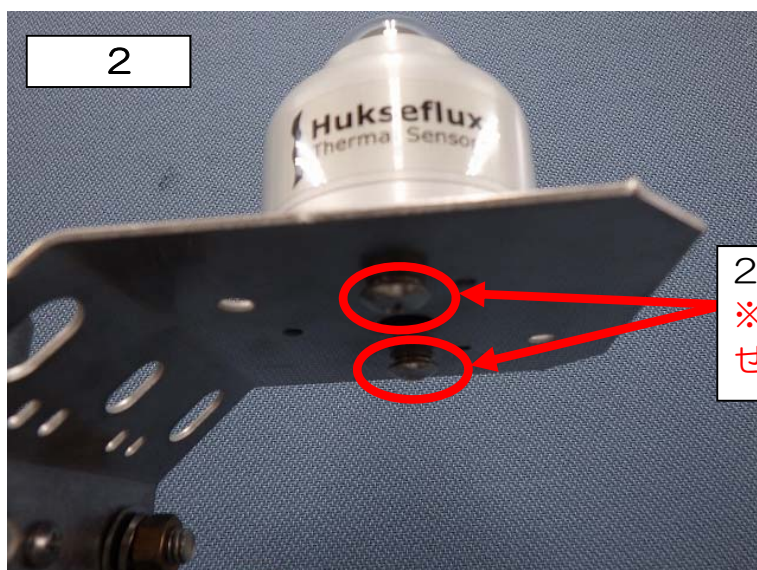
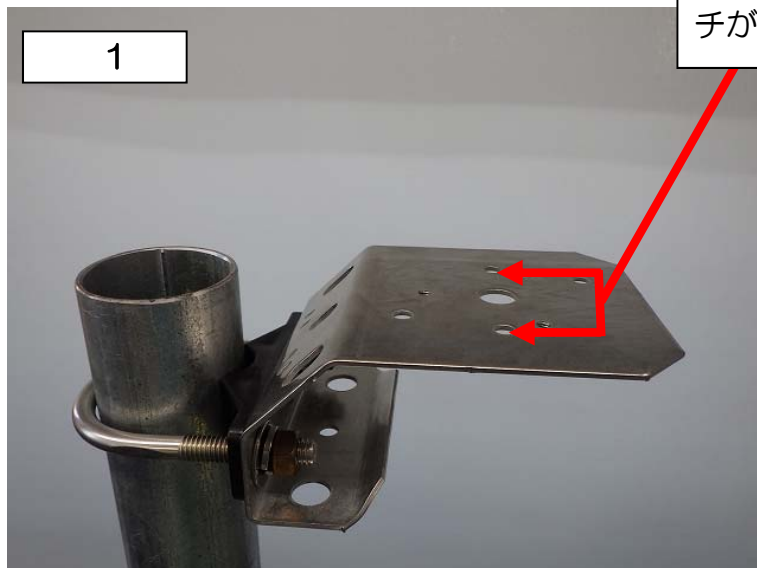
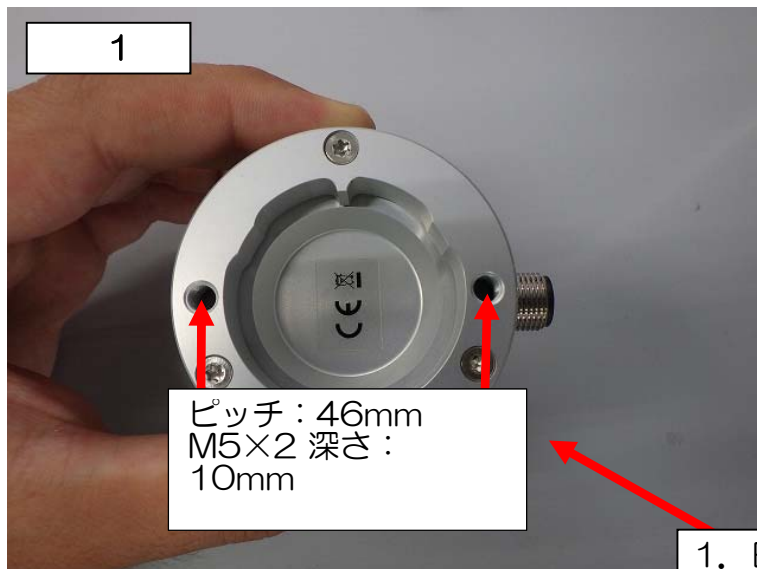


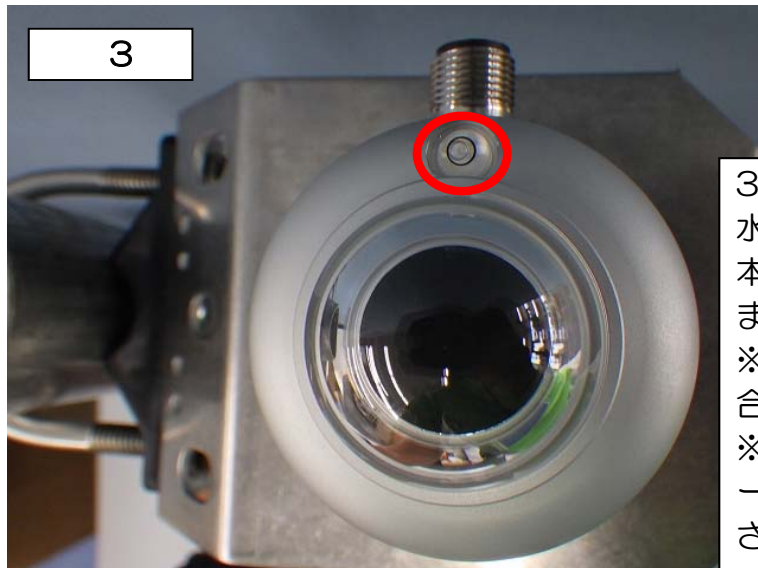
5. ボールレベリングを用いた取付方法と同様に日射計を取り付け、水準を合わせます。



6. 取付完了

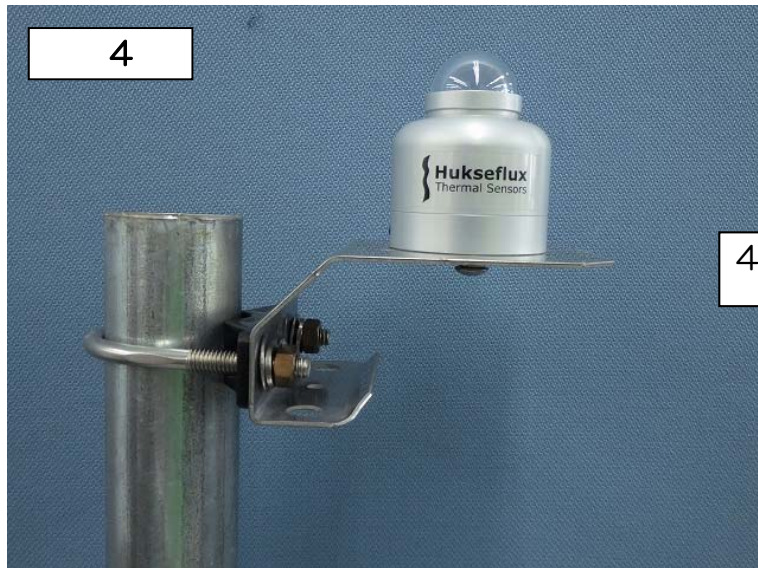
4. 台に取付（ボールレベリングを使用しない）





3

3. 日射計の水準器を見ながら水準を合わせる
本体には調整機構がついていません。
※水平台等を調整して水準を合わせてください。
※本体で調整するためにはボールレベリングを入手して下さい



4

4. 取付完了

5. ボールレベリングを取り外す方法



日射計を傾けて左右に揺らしながら取り外す